



# Содержание

- 2 СегментЛАН СКС
- 3 Общая информация

## 4 Категория 5е

- 5 Кабель четырехпарный СегментЛАН
- 10 Коммутационные панели СегментЛАН
- 20 Коммутационный шнур СегментЛАН
- 21 Розеточный модуль СегментЛАН
- 32 Коннекторы RJ45 СегментЛАН

## 33 Категория 6

- 35 Кабель четырехпарный СегментЛАН
- 40 Коммутационные панели СегментЛАН
- 47 Коммутационный шнур СегментЛАН U/UTP
- 48 Розеточный модуль СегментЛАН
- 57 Коннекторы RJ45 СегментЛАН

- 58 Монтажные элементы для розеточных модулей
- 63 Кабельные организаторы
- 64 Колпачки изолирующие для коннекторов RJ45

## 65 Оптические СКС

- 66 Оптические патч-корды
- 68 Оптические кроссы
- 71 Универсальный оптический кабель

- 73 Системная гарантия СегментЛАН СКС

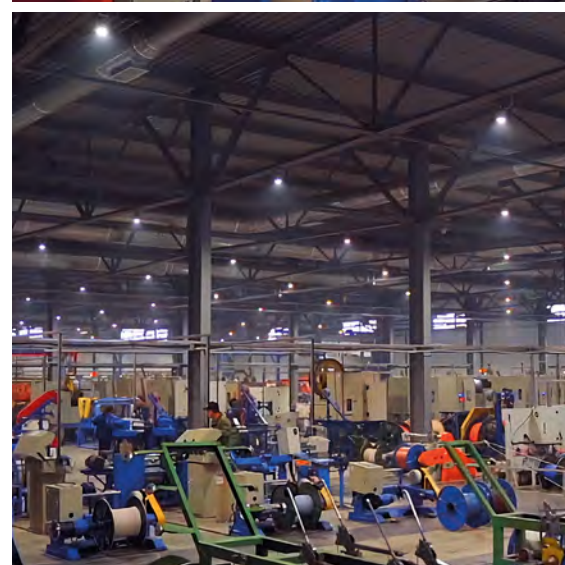
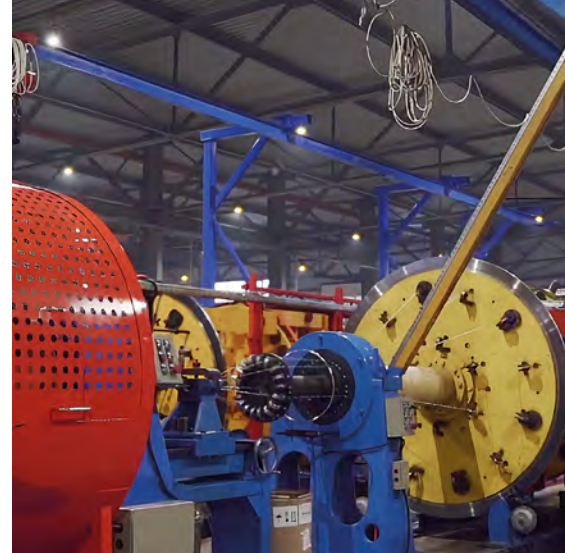
О бренде и заводе

## СегментЛАН СКС

Кабельный завод «СегментЭНЕРГО» занимает одну из лидирующих позиций в сфере производства продукции для построения структурированных кабельных систем (СКС).

На сегодняшний день кабельный завод СегментЭНЕРГО является одним из лидеров по производству кабельных изделий для промышленной автоматизации, создания структурированных кабельных сетей, охранно-пожарной сигнализации, управления производственными процессами, питания и распределения энергии. Мы также можем предложить собственные инновационные разработки для нефтегазовой, энергетической, химической и судовой отраслей.

Первоочередной задачей своей деятельности мы считаем разработку (проектирование) и запуск в серийное производство своих собственных марок кабельной продукции, максимально отвечающим требованиям упомянутых приоритетных сегментов рынка с использованием передовых инновационных решений в применяемых материалах и технологиях.



> **6 000 организаций**  
стали нашими заказчиками

> **17 000 маркоразмеров**  
в ассортименте

> **50 видов**  
товарных позиций

> **5 000 км кабеля**  
в месяц

## О структурированных кабельных сетях

# Общая информация

### ➤ Что такое СКС?

Структурированная кабельная система – кабельная инфраструктура, предназначенная для передачи данных, спроектированная и выполненная на основе требований, определённых в регулирующих документах (ГОСТ, ISO/IEC, TIA) с использованием стандартизованных кабельных, коммутационных и коммуникационных элементов, соответствующая указанным в регулирующих документах параметрам, которые подтверждены гарантией производителя, выданной на конкретный объект.

Структурированная кабельная система призвана обеспечивать надежность и качество передачи данных, а также долговременное функционирование линий передачи данных на объекте, одновременно обеспечивая стандартный интерфейс для подключения различного активного и пассивного оборудования к кабельной системе.

### ➤ Почему надо организовывать инфраструктуру передачи данных как СКС?

Построение инфраструктуры передачи данных в виде структурированной кабельной системы опирается на многолетний опыт по созданию таких структур, отраженный в регулирующих документах (ГОСТ, ISO/IEC, TIA). Также стоит помнить, что производители активного оборудования ориентируются на те же параметры производительности, что указаны в стандартах на СКС, и использование элементов со стандартизованными параметрами, а также стандартизованных способов проектирования и монтажа гарантирует работоспособность системы и приложений.

### ➤ Зачем нужна вообще гарантия на СКС?

Предоставление гарантии на структурированную кабельную систему, построенную на конкретном объекте, является подтверждением того, что система спроектирована, смонтирована и проверена на работоспособность, и сможет обеспечивать требуемые в техническом задании параметры функционирования. Гарантия на СКС предоставляется обычно производителем элементов СКС, который, в свою очередь, заинтересован в качестве выполнения проектировочных и монтажных работ на объекте.

## Кабели для структурированных кабельных систем СегментЛАН



### Назначение

Предназначен для передачи сигналов с частотой до 100 МГц.

Применяется в структурированных кабельных системах (локальных компьютерных сетях) и системах широкополосного доступа (ШПД). Кабель изготовлен в соответствии с требованиями стандартов: ISO/IEC 11801 Ed. 2.0, EN 50173-1, TIA 568-C.2 и ГОСТ 3 54429. Предназначен для одиночной или групповой прокладки внутри или вне помещений, в зависимости от типа исполнения внешней оболочки кабеля.

Номинальный диаметр токопроводящей жилы для Cat5e – 0,52 мм.

Категория	f, МГц	Канал класса
-----------	--------	--------------

Cat5e	До 100	D
-------	--------	---

*f – частота рабочего диапазона*

## Кабель четырехпарный СегментЛАН Cat. 5e

- 11516-11112** Кабель четырехпарный СегментЛАН U/UTP Cat5e PVCLShг(A)-LS, серый, коробка, 305 м
- 11516-21112** Кабель четырехпарный СегментЛАН U/UTP Cat5e ZHнг(A)-HF, чёрный, коробка, 305 м
- 11516-31112** Кабель четырехпарный СегментЛАН U/UTP Cat5e PVCLShг(A)-LSLTx, белый, коробка, 305 м
- 11517-11112** Кабель четырехпарный СегментЛАН F/UTP Cat5e PVCLShг(A)-LS, серый, катушка, 305 м
- 11517-21112** Кабель четырехпарный СегментЛАН F/UTP Cat5e ZHнг(A)-HF, чёрный, катушка, 305 м
- 11517-31112** Кабель четырехпарный СегментЛАН F/UTP Cat5e PVCLShг(A)-LSLTx, белый, катушка, 305 м
- 11517-41114** Кабель четырехпарный СегментЛАН U/UTP Cat5e PE, чёрный, катушка, 500 м



Обозначение	PVCLShг(A)-LS	PVCLShг(A)-LSLTx	ZHнг(A)-HF	PE
Материал оболочки	ПВХ пониженной пожарной опасности	Низкотоксичный ПВХ пониженной пожарной опасности	Безгалогенный компаунд	Светостабилизированный полиэтилен
<b>Требования пожарной опасности</b>				
Класс пожарной опасности по ГОСТ 31565-2012	П16.8.2.2.2	П16.8.2.1.2	П16.8.1.2.1	О1.8.2.5.4
Низкое дымо- и газовыделение	+	+	+	-
Низкая коррозионная активность	-	-	+	-

Обозначение	PVCLShг(A)-LS	PVCLShг(A)-LSLTx	ZHнг(A)-HF	PE
Токсичность продуктов горения	пониженная, < 40 г/м <sup>3</sup>	низкая, < 120 г/м <sup>3</sup>	пониженная, < 40 г/м <sup>3</sup>	высокая
Применяется на социально-значимых объектах (школы, дет. сады)	–	+	–	–

### Эксплуатация и монтаж

Уличная прокладка	–	–	+	+
Во взрывоопасных зонах класса З-4, вне гермозоны	–	–	+	–
Температура монтажа	–20 ... +70 °С			
Температура эксплуатации	–60 ... +70 °С			
Кратковременное воздействие минеральных масел	–	–	+	–
Срок службы, лет	25	25	25	25
Цвет кабеля	Серый	Белый	Чёрный	Чёрный
Климатическое исполнение УХЛ по ГОСТ 15150, категории размещения	2–4	2–4	1–4	1–2

**Кабель четырехпарный СегментЛАН U/UTP Cat5e PVCLSnг(A)-LS  
серый, коробка, 305 м**

Артикул: **11516-11112**

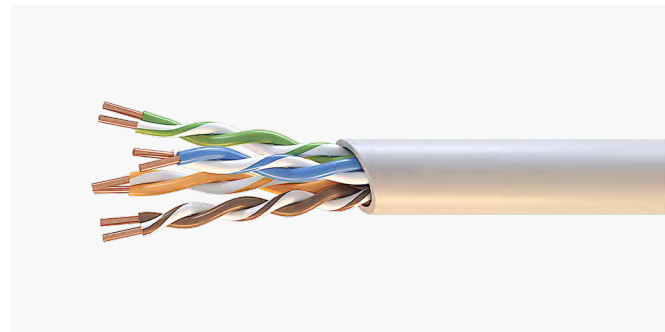
**ТУ 27.32.13-012-37572599-2019**

Кабели симметричные для структурированные кабельных систем (С.К.С.) категории 5е, групповой прокладки с низким дымо- и газовыделением.

Температура эксплуатации  $-50 \dots +70$  °С

Соответствуют требованиям:

- ↘ ГОСТ Р 54429-2011
- ↘ МЭК 61156-2
- ↘ ANSI/TIA/EIA-568-A



**Кабель четырехпарный СегментЛАН U/UTP Cat5e PVCLSnг(A)-LSLTx  
белый, коробка, 305 м**

Артикул: **11516-31112**

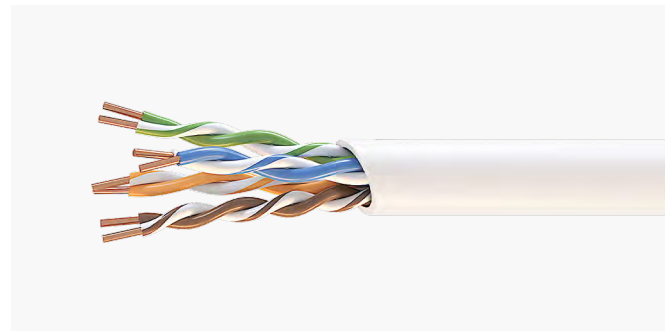
**ТУ 27.32.13-012-37572599-2019**

Кабели симметричные для структурированные кабельных систем (С.К.С.) категории 5е, групповой прокладки с низким дымо- и газовыделением и низкой токсичностью продуктов горения.

Температура эксплуатации  $-50 \dots +70$  °С

Соответствуют требованиям:

- ↘ ГОСТ Р 54429-2011
- ↘ МЭК 61156-2
- ↘ ANSI/TIA/EIA-568-A



**Кабель четырехпарный СегментЛАН U/UTP Cat5e ZHнг(A)-HF  
чёрный, коробка, 305 м**

Артикул: **11516-21112**

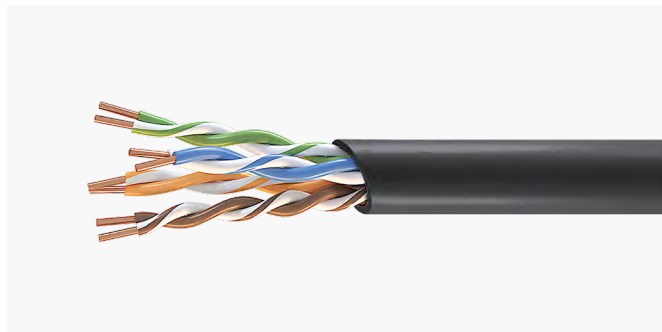
**ТУ 27.32.13-012-37572599-2019**

Кабели симметричные для структурированные кабельных систем (С.К.С.) категории 5е, групповой прокладки, безгалогенные.

Температура эксплуатации  $-60 \dots +70$  °С

Соответствуют требованиям:

- ↘ ГОСТ Р 54429-2011
- ↘ МЭК 61156-2
- ↘ ANSI/TIA/EIA-568-A



**Кабель четырехпарный СегментЛАН F/UTP Cat5e PVCLнг(A)-LS  
серый, катушка, 305 м**

Артикул: **11517-11112**

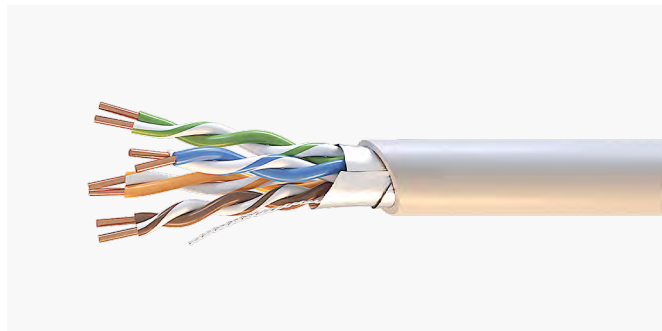
**ТУ 27.32.13-012-37572599-2019**

Кабели симметричные для структурированные кабельных систем (С.К.С.) категории 5е, групповой прокладки с низким дымо- и газовыделением и низкой токсичностью продуктов горения.

Температура эксплуатации  $-50 \dots +70$  °С

Соответствуют требованиям:

- ↘ ГОСТ Р 54429-2011
- ↘ МЭК 61156-2
- ↘ ANSI/TIA/EIA-568-A



**Кабель четырехпарный СегментЛАН U/FTP Cat5e PVCLShг(A)-LSLTx  
белый, катушка, 305 м**

Артикул: **11517-31112**

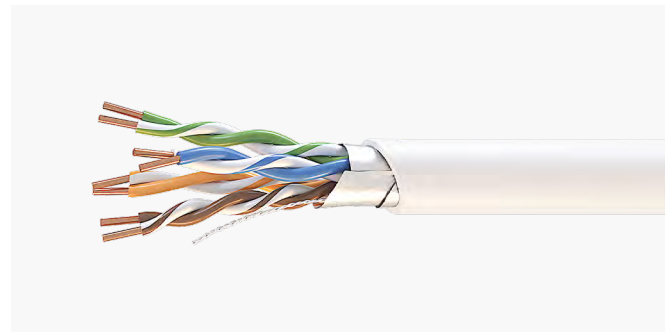
**ТУ 27.32.13-012-37572599-2019**

Кабели симметричные для структурированные кабельных систем (С.К.С.) категории 5е, групповой прокладки с низким дымо- и газовыделением и низкой токсичностью продуктов горения.

Температура эксплуатации  $-50 \dots +70$  °С

Соответствуют требованиям:

- ↘ ГОСТ Р 54429-2011
- ↘ МЭК 61156-2
- ↘ ANSI/TIA/EIA-568-A



**Кабель четырехпарный СегментЛАН U/FTP Cat5e ZHг(A)-HF  
чёрный, катушка, 305 м**

Артикул: **11517-21112**

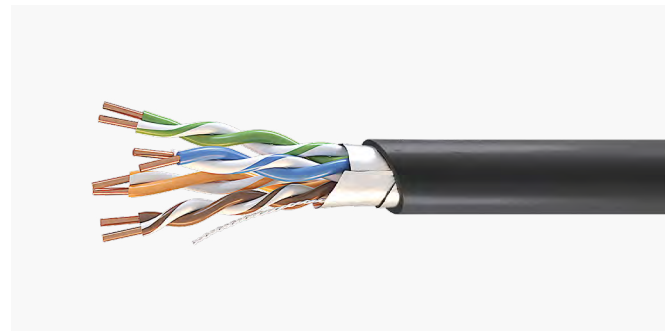
**ТУ 27.32.13-012-37572599-2019**

Кабели симметричные для структурированные кабельных систем (С.К.С.) категории 5е, групповой прокладки, безгалогенные.

Температура эксплуатации  $-60 \dots +70$  °С

Соответствуют требованиям:

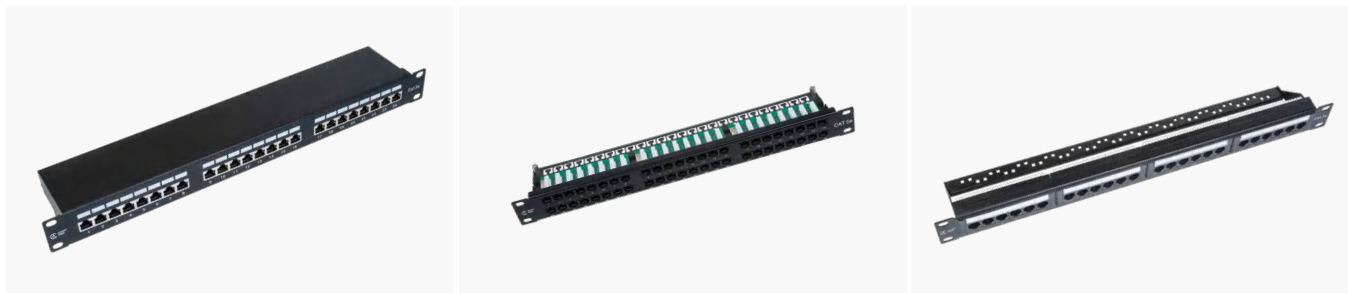
- ↘ ГОСТ Р 54429-2011
- ↘ МЭК 61156-2
- ↘ ANSI/TIA/EIA-568-A



## Коммутационные панели СегментЛАН Cat. 5e

Коммутационная панель предназначена для разделки на ней кабелей различных подсистем СКС и подключения отдельных составляющих сети друг к другу коммутационными шнурами.

Коммутационные панели СегментЛАН Cat5, UTP, RJ45 соответствуют требованиям стандартов TIA/EIA-568, ISO/IEC 11801, ГОСТ Р 54429 и EN 50173 для компонентов локальных вычислительных сетей cat.5e (частотная полоса пропускания – 100 МГц).



- 12116-12202** Коммутационная панель СегментЛАН Cat5e настенная, 12 портов, UTP, RJ45, черная
- 12516-11113** Коммутационная панель СегментЛАН Cat5e 1U, 24 порта, UTP, RJ45, чёрная
- 12516-11114** Коммутационная панель СегментЛАН Cat5e 1U, 48 портов, UTP, RJ45, чёрная
- 12516-11115** Коммутационная панель СегментЛАН Cat5e 2U, 48 портов, UTP, RJ45, чёрная
- 12517-11119** Коммутационная панель СегментЛАН Cat5e 1U, 24 порта, FTP, RJ45, чёрная
- 12116-12201** Коммутационная панель СегментЛАН 0,5U, 24 порта, UTP, наборная, keystone, черная
- 12116-11112** Коммутационная панель СегментЛАН 1U, 24 порта, UTP, наборная, keystone, черная
- 12117-12198** Коммутационная панель СегментЛАН Cat5e 1U, 24 порта, FTP, наборная, keystone, чёрная
- 12117-12199** Коммутационная панель СегментЛАН Cat5e 1U, 48 портов, FTP, наборная, keystone, чёрная

## Коммутационная панель СегментЛАН Cat5e настенная, 12 портов, UTP, RJ45, черная

Артикул: [12116-12202](#)

Соответствуют требованиям:

- ↘ TIA/EIA-568    ↘ EN 50173
- ↘ ISO/IEC 11801

Категория	5е
Экранирование	Нет
Высота	1U
Кол-во портов	12
Тип разъема	RJ45
Наличие организатора	Задний кабельный организатор, встроенный
Материал	Металл
Цвет	Черный
Условия эксплуатации	-20 °С ... +60 °С
Условия хранения	-40 °С ... +70 °С
Кол-во подключений на один разъем	не менее 750
Метод разделки	Dual IDC
Схемы разводки	T568A/T568B
Количество в упаковке	1 шт.



## Коммутационная панель СегментЛАН Cat5e 1U, 24 порта, UTP, RJ45 чёрная

Артикул: **12516-11113**

Соответствуют требованиям:

- ↘ TIA/EIA-568    ↘ EN 50173
- ↘ ISO/IEC 11801

Категория	5е
Экранирование	Нет
Высота	1U
Кол-во портов	24
Тип разъема	RJ45
Наличие организатора	Задний кабельный организатор
Материал	Металл
Цвет	Черный
Условия эксплуатации	-20 °С ... +60 °С
Условия хранения	-40 °С ... +70 °С
Количество подключений на один разъем	не менее 750
Метод разделки	Dual IDC
Схемы разводки	T568A/T568B
Количество в упаковке	1 шт.



## Коммутационная панель СегментЛАН Cat5e 1U, 48 портов, UTP, RJ45 чёрная

Артикул: [12516-11114](#)

Соответствуют требованиям:

- ↘ TIA/EIA-568    ↘ EN 50173
- ↘ ISO/IEC 11801

Категория	5е
Экранирование	Нет
Высота	1U
Кол-во портов	48
Тип разъема	RJ45
Наличие организатора	Задний кабельный организатор, встроенный
Материал	Металл
Цвет	Черный
Условия эксплуатации	-20 °С ... +60 °С
Условия хранения	-40 °С ... +70 °С
Кол-во подключений на один разъем	не менее 750
Метод разделки	Dual IDC
Схемы разводки	T568A/T568B
Количество в упаковке	1 шт.



## Коммутационная панель СегментЛАН Cat5e 2U, 48 портов, UTP, RJ45 чёрная

Артикул: **12516-11115**

Соответствуют требованиям:

- ↘ TIA/EIA-568    ↘ EN 50173
- ↘ ISO/IEC 11801

Категория	5e
Экранирование	Нет
Высота	2U
Кол-во портов	48
Тип разъема	RJ45
Наличие организатора	Задний кабельный организатор, встроенный
Материал	Металл
Цвет	Черный
Условия эксплуатации	-20 °C ... +60 °C
Условия хранения	-40 °C ... +70 °C
Кол-во подключений на один разъем	не менее 750
Метод разделки	Dual IDC
Схемы разводки	T568A/T568B
Количество в упаковке	1 шт.



## Коммутационная панель СегментЛАН Cat5e 1U, 24 порта, FTP, RJ45 чёрная

Артикул: **12517-11119**

Соответствуют требованиям:

↘ TIA/EIA-568    ↘ EN 50173

↘ ISO/IEC 11801

Категория	5e
Экранирование	Есть
Высота	1U
Кол-во портов	24
Тип разъема	RJ45
Наличие организатора	Задний кабельный организатор встроенный
Материал	Металл
Цвет	Черный
Условия эксплуатации	-20 °С ... +60 °С
Условия хранения	-40 °С ... +70 °С
Кол-во подключений на один разъем	не менее 750
Метод разделки	Dual IDC
Схемы разводки	T568A/T568B
Количество в упаковке	1 шт.



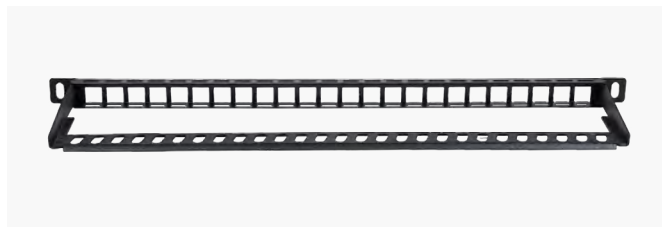
## Коммутационная панель СегментЛАН 0,5U, 24 порта, UTP наборная, keystone, чёрная

Артикул: **12116-12201**

Соответствуют требованиям:

- ↘ TIA/EIA-568
- ↘ EN 50173
- ↘ ISO/IEC 11801

Категория	5е, 6
Экранирование	Нет
Высота	0,5U
Кол-во портов	24
Тип разъема	Розеточный модуль Keystone UTP <i>нет в комплекте</i>
Наличие организатора	Задний кабельный организатор
Материал	Металл
Цвет	Черный
Условия эксплуатации	-20 °С ... +60 °С
Условия хранения	-40 °С ... +70 °С
Кол-во подключений на один разъем	не менее 750
Метод разделки	В зависимости от используемых модулей Keystone
Схемы разводки	В зависимости от используемых модулей Keystone
Количество в упаковке	1 шт.



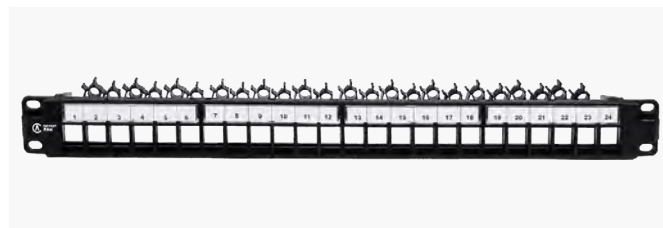
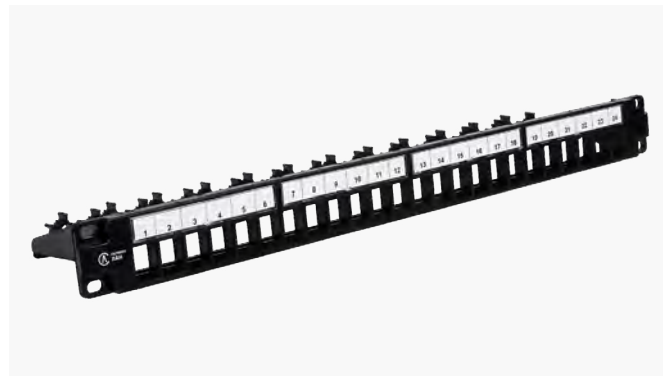
## Коммутационная панель СегментЛАН 1U, 24 порта, UTP, наборная, keystone, чёрная

Артикул: **12116-11112**

Соответствуют требованиям:

- ↘ TIA/EIA-568    ↘ EN 50173
- ↘ ISO/IEC 11801

Категория	5е, 6
Экранирование	Нет
Высота	1U
Кол-во портов	24
Тип разъема	Розеточный модуль Keystone UTP <i>нет в комплекте</i>
Наличие организатора	Задний кабельный организатор
Материал	Металл
Цвет	Черный
Условия эксплуатации	-20 °С ... +60 °С
Условия хранения	-40 °С ... +70 °С
Кол-во подключений на один разъем	не менее 750
Метод разделки	В зависимости от используемых модулей Keystone
Схемы разводки	В зависимости от используемых модулей Keystone
Количество в упаковке	1 шт.



## Коммутационная панель СегментЛАН Cat5e 1U, 24 порта, FTP наборная, keystone, чёрная

Артикул: **12117-12198**

Соответствуют требованиям:

↳ TIA/EIA-568    ↳ EN 50173

↳ ISO/IEC 11801

Категория	5е
Экранирование	Да
Высота	1U
Кол-во портов	24
Тип разъема	Розеточный модуль Keystone FTP <i>нет в комплекте</i>
Наличие организатора	Задний кабельный организатор
Материал	Металл
Цвет	Черный
Условия эксплуатации	-20 °С ... +60 °С
Условия хранения	-40 °С ... +70 °С
Кол-во подключений на один разъем	не менее 750
Метод разделки	В зависимости от используемых модулей Keystone
Схемы разводки	В зависимости от используемых модулей Keystone
Количество в упаковке	1 шт.



## Коммутационная панель СегментЛАН Cat5e 1U, 48 портов, FTP, наборная, keystone, чёрная

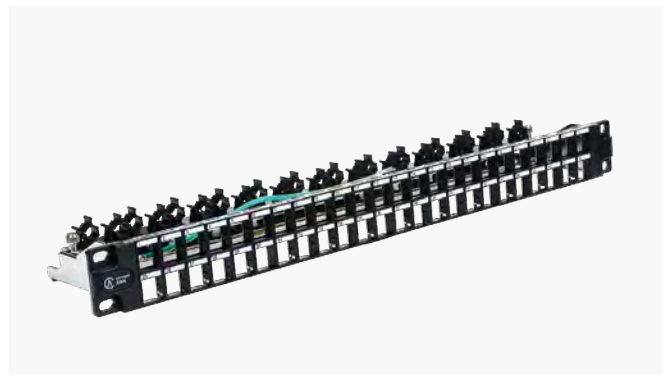
Артикул: **12117-12199**

Соответствуют требованиям:

↘ TIA/EIA-568    ↘ EN 50173

↘ ISO/IEC 11801

Категория	5е
Экранирование	Да
Высота	1U
Кол-во портов	48
Тип разъема	Розеточный модуль Keystone FTP <i>нет в комплекте</i>
Наличие организатора	Задний кабельный организатор
Материал	Металл
Цвет	Черный
Условия эксплуатации	-20 °С ... +60 °С
Условия хранения	-40 °С ... +70 °С
Кол-во подключений на один разъем	не менее 750
Метод разделки	В зависимости от используемых модулей Keystone
Схемы разводки	В зависимости от используемых модулей Keystone
Количество в упаковке	1 шт.



## Коммутационный шнур СегментЛАН

Cat. 5e

Коммутационный медный шнур предназначен для соединения активного оборудования и стационарно проложенных кабелей передачи данных путем подключения к соответствующим портам медных коммутационных панелей или розеток на рабочих местах.

Их основным отличием от магистральных кабелей является большая гибкость, которая достигается с помощью использования многопроволочных проводников. Обычно используются коммутационные шнуры стандартных длин – 1, 1,5, 2, 3 и 5 м.

### ZHнг(A)-HF

- 17517-212RJRJ010** Коммутационный шнур СегментЛАН F/UTP Cat5e ZHнг(A)-HF, **черный, 1 метр**
- 17517-212RJRJ015** Коммутационный шнур СегментЛАН F/UTP Cat5e ZHнг(A)-HF, **черный, 1,5 метра**
- 17517-212RJRJ020** Коммутационный шнур СегментЛАН F/UTP Cat5e ZHнг(A)-HF, **черный, 2 метра**
- 17517-212RJRJ030** Коммутационный шнур СегментЛАН F/UTP Cat5e ZHнг(A)-HF, **черный, 3 метра**
- 17517-212RJRJ050** Коммутационный шнур СегментЛАН F/UTP Cat5e ZHнг(A)-HF, **черный, 5 метров**
- 17516-212RJRJ010** Коммутационный шнур СегментЛАН U/UTP Cat5e ZHнг(A)-HF, **черный, 1 метр**
- 17516-212RJRJ015** Коммутационный шнур СегментЛАН U/UTP Cat5e ZHнг(A)-HF, **черный, 1,5 метра**
- 17516-212RJRJ030** Коммутационный шнур СегментЛАН U/UTP Cat5e ZHнг(A)-HF, **черный, 3 метра**
- 17516-212RJRJ050** Коммутационный шнур СегментЛАН U/UTP Cat5e ZHнг(A)-HF, **черный, 5 метров**



## Розеточные модули СегментЛАН Cat. 5e

Розеточные модули используются для разделки линейных кабелей в местах расположения подключаемого оборудования. Устанавливаются в лицевые панели КНС и коробки для настенного монтажа. Также могут применяться для наполнения незаполненных коммутационных панелей. Оснащены цветовой кодировкой по стандарту T568A/B.

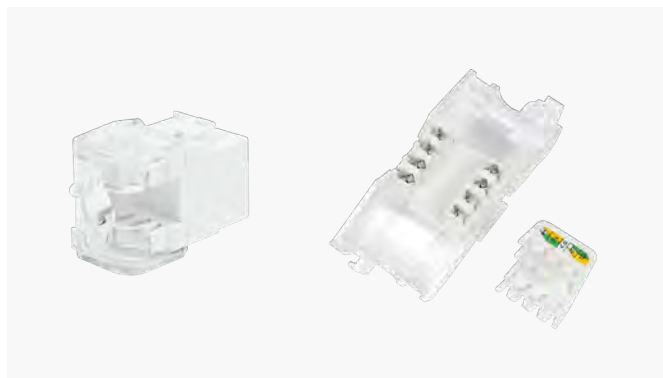


- 14516-12205** Розеточный модуль CAT5e UTP, Keystone, белый, прозрачн. крышка, безинструментальный монтаж, 180°
- 14516-12207** Розеточный модуль CAT5e UTP, Keystone, белый, прозрачн. крышка, 90°
- 14516-12209** Розеточный модуль CAT5e UTP, Keystone, белый, прозрачн. крышка, 180°
- 14516-11121** Розеточный модуль CAT5e UTP, СегментЛАН, белый, 90°
- 14516-11122** Розеточный модуль CAT5e UTP, Keystone, белый, безинструментальный монтаж, 180°
- 14516-11123** Розеточный модуль CAT5e UTP, Keystone, черный, безинструментальный монтаж, 180°
- 14517-11125** Розеточный модуль CAT5e FTP, СегментЛАН, белый, 180°
- 15111-11136** Розеточный модуль CAT5e UTP, СегментЛАН, 1, белый
- 15111-11137** Розеточный модуль CAT5e UTP, СегментЛАН, 2, белый
- 14517-12265** Розеточный модуль CAT5e FTP, Keystone, безинструментальный монтаж, 180°

## Розеточный модуль CAT5e UTP, Keystone, белый, прозрачн. крышка, безинструментальный монтаж, 180°

Артикул: **14516-12205**

Категория	5e
Экранирование	Нет
Разъем	RJ-45
Способ монтажа	в суппорт КНС/панель
Количество портов	<b>1</b>
Д/В/Ш, мм	38/21/16
Т транспортировки	от -40°C до +70 °C
Т хранения	от -20°C до +70 °C
Т монтажа	от 0°C до +50°C
Т эксплуатации	от -25°C до +60°C
Полоса пропускания, МГц	<b>100 МГц</b>
Контактное сопротивление, МОм	не более 20
Сопротивление изоляции, МОм	не менее 500
Полоса пропускания	<b>100 МГц</b>
Контактное сопротивление IDC, мОм:	не более 2,5
Предельно выдерживаемая нагрузка	до 1000 В, 60 Гц в течение 1 минуты
Поддерживаемые приложения	10BASE-T, 100BASE-TX, 100BASE-T4, 1000BASE-T, 2.5 GBASE-T



## Розеточный модуль CAT5e UTP, Keystone, белый, прозрачн. крышка, безинструментальный монтаж, 180°

Артикул: **14516-12207**

Категория	5е
Экранирование	Нет
Разъем	RJ-45
Способ монтажа	в суппорт КНС/панель
Количество портов	1
Д/В/Ш, мм	38/21/16
Т транспортировки	от -40°С до +70 °С
Т хранения	от -20°С до +70 °С
Т монтажа	от 0°С до +50°С
Т эксплуатации	от -25°С до +60°С
Полоса пропускания, МГц	100 МГц
Контактное сопротивление, МОм	не более 20
Сопротивление изоляции, МОм	не менее 500
Полоса пропускания	100 МГц
Контактное сопротивление IDC, МОм:	не более 2,5
Предельно выдерживаемая нагрузка	до 1000 В, 60 Гц в течение 1 минуты
Поддерживаемые приложения	10BASE-T, 100BASE-TX, 100BASE-T4, 1000BASE-T, 2.5 GBASE-T



## Розеточный модуль CAT5e UTP, Keystone, белый, прозрачн. крышка, 180°

Артикул: **14516-12209**

Категория	5е
Экранирование	Нет
Разъем	RJ-45
Способ монтажа	в суппорт КНС/панель
Количество портов	1
Д/В/Ш, мм	35/19,3/17
Т транспортировки	от -40°C до +70 °С
Т хранения	от -20°C до +70 °С
Т монтажа	от 0°C до +50°C
Т эксплуатации	от -25°C до +60°C
Полоса пропускания, МГц	100 МГц
Контактное сопротивление, МОм	не более 20
Сопротивление изоляции, МОм	не менее 500
Полоса пропускания	100 МГц
Контактное сопротивление IDC, МОм:	не более 2,5
Предельно выдерживаемая нагрузка	до 1000 В, 60 Гц в течение 1 минуты
Поддерживаемые приложения	10BASE-T, 100BASE-TX, 100BASE-T4, 1000BASE-T, 2.5 GBASE-T



## Розеточный модуль CAT5e UTP, СегментЛАН, белый, 90°

Артикул: **14516-11121**

Категория	5е
Экранирование	Нет
Разъем	RJ-45
Способ монтажа	в суппорт КНС/панель
Количество портов	<b>1</b>
Д/В/Ш, мм	<b>38/21/16</b>
Т транспортировки	от -40°С до +70 °С
Т хранения	от -20°С до +70 °С
Т монтажа	от 0°С до +50°С
Т эксплуатации	от -25°С до +60°С
Полоса пропускания, МГц	<b>100 МГц</b>
Контактное сопротивление, мОм	не более 20
Сопротивление изоляции, МОм	не менее 500
Полоса пропускания	<b>100 МГц</b>
Контактное сопротивление IDC, мОм:	не более 2,5
Предельно выдерживаемая нагрузка	до <b>1000 В</b> , 60 Гц в течение 1 минуты
Поддерживаемые приложения	<b>10BASE-T, 100BASE-TX,</b> <b>100BASE-T4, 1000BASE-T,</b> <b>2.5 GBASE-T</b>



## Розеточный модуль CAT5e UTP, Keystone, белый, безинструментальный монтаж, 180°

Артикул: **14516-11122**

Категория	5е
Экранирование	Нет
Разъем	RJ-45
Способ монтажа	в суппорт КНС/панель
Количество портов	1
Д/В/Ш, мм	35/19,3/17
Т транспортировки	от -40°С до +70 °С
Т хранения	от -20°С до +70 °С
Т монтажа	от 0°С до +50°С
Т эксплуатации	от -25°С до +60°С
Полоса пропускания, МГц	100 МГц
Контактное сопротивление, МОм	не более 20
Сопротивление изоляции, МОм	не менее 500
Полоса пропускания	100 МГц
Контактное сопротивление IDC, МОм:	не более 2,5
Предельно выдерживаемая нагрузка	до 1000 В, 60 Гц в течение 1 минуты
Поддерживаемые приложения	10BASE-T, 100BASE-TX, 100BASE-T4, 1000BASE-T, 2.5 GBASE-T



## Розеточный модуль CAT5e UTP, Keystone, черный, безинструментальный монтаж, 180°

Артикул: **14516-11223**

Категория	5e
Экранирование	Нет
Разъем	RJ-45
Способ монтажа	в суппорт КНС/панель
Количество портов	1
Д/В/Ш, мм	38/21/16
Т транспортировки	от -40°C до +70 °С
Т хранения	от -20°C до +70 °С
Т монтажа	от 0°C до +50°C
Т эксплуатации	от -25°C до +60°C
Полоса пропускания, МГц	100 МГц
Контактное сопротивление, мОм	не более 20
Сопротивление изоляции, МОм	не менее 500
Полоса пропускания	100 МГц
Контактное сопротивление IDC, мОм:	не более 2,5
Предельно выдерживаемая нагрузка	до 1000 В, 60 Гц в течение 1 минуты
Поддерживаемые приложения	10BASE-T, 100BASE-TX, 100BASE-T4, 1000BASE-T, 2.5 GBASE-T



## Розеточный модуль CAT5e FTP, СегментЛАН, белый, 180°

Артикул: **14517-11125**

Категория	5e
Экранирование	Да
Разъем	RJ-45
Способ монтажа	в суппорт КНС/панель
Количество портов	1
Д/В/Ш, мм	38/21/16
Т транспортировки	от -40°C до +70 °С
Т хранения	от -20°C до +70 °С
Т монтажа	от 0°C до +50°C
Т эксплуатации	от -25°C до +60°C
Полоса пропускания, МГц	100 МГц
Контактное сопротивление, МОм	не более 20
Сопротивление изоляции, МОм	не менее 500
Полоса пропускания	100 МГц
Контактное сопротивление IDC, МОм:	не более 2,5
Предельно выдерживаемая нагрузка	до 1000 В, 60 Гц в течение 1 минуты
Поддерживаемые приложения	10BASE-T, 100BASE-TX, 100BASE-T4, 1000BASE-T, 2.5 GBASE-T



## Розеточный модуль CAT5e FTP, Keystone, безинструментальный монтаж, 180°

Артикул: **14517-12265**

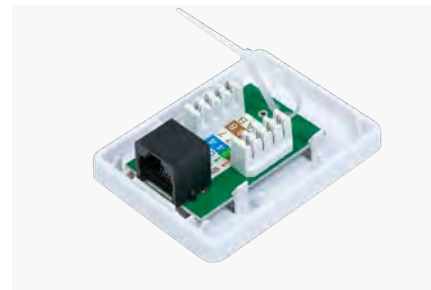
Категория	5e
Экранирование	Да
Разъем	RJ-45
Способ монтажа	в суппорт КНС/панель
Количество портов	<b>1</b>
Д/В/Ш, мм	39/23/17
Т транспортировки	от -40°C до +70 °С
Т хранения	от -20°C до +70 °С
Т монтажа	от 0°C до +50°C
Т эксплуатации	от -25°C до +60°C
Полоса пропускания, МГц	100 МГц
Контактное сопротивление, мОм	не более 20
Сопротивление изоляции, МОм	не менее 500
Полоса пропускания	100 МГц
Контактное сопротивление IDC, мОм:	не более 2,5
Предельно выдерживаемая нагрузка	до 1000 В, 60 Гц в течение 1 минуты
Поддерживаемые приложения	10BASE-T, 100BASE-TX, 100BASE-T4, 1000BASE-T, 2.5 GBASE-T



## Розеточный модуль CAT5e UTP, СегментЛАН, белый, 90°

Артикул: **15111-11136**

Категория	5е
Экранирование	Нет
Разъем	RJ-45
Способ монтажа	в суппорт КНС/панель
Количество портов	<b>1</b>
Д/В/Ш, мм	62/26/49
Т транспортировки	от -40°С до +70 °С
Т хранения	от -20°С до +70 °С
Т монтажа	от 0°С до +50°С
Т эксплуатации	от -25°С до +60°С
Полоса пропускания, МГц	<b>100</b> МГц
Контактное сопротивление, МОм	не более 20
Сопротивление изоляции, МОм	не менее 500
Полоса пропускания	<b>100</b> МГц
Контактное сопротивление IDC, МОм:	не более 2,5
Предельно выдерживаемая нагрузка	до 1000 В, 60 Гц в течение 1 минуты
Поддерживаемые приложения	10BASE-T, 100BASE-TX, 100BASE-T4, 1000BASE-T, 2.5 GBASE-T



## Розеточный модуль CAT5е UTP, СегментЛАН, белый, 180°

Артикул: **15111-11137**

Категория	5е
Экранирование	Нет
Разъем	RJ-45
Способ монтажа	в суппорт КНС/панель
Количество портов	2
Д/В/Ш, мм	62/26/60
Т транспортировки	от -40°С до +70 °С
Т хранения	от -20°С до +70 °С
Т монтажа	от 0°С до +50°С
Т эксплуатации	от -25°С до +60°С
Полоса пропускания, МГц	100 МГц
Контактное сопротивление, МОм	не более 20
Сопротивление изоляции, МОм	не менее 500
Полоса пропускания	100 МГц
Контактное сопротивление IDC, МОм:	не более 2,5
Предельно выдерживаемая нагрузка	до 1000 В, 60 Гц в течение 1 минуты
Поддерживаемые приложения	10BASE-T, 100BASE-TX, 100BASE-T4, 1000BASE-T, 2.5 GBASE-T



## Коннекторы RJ45 СегментЛАН **Cat. 5e**

**13516-12132** Коннектор компьютерный СегментЛАН RJ45 UTP CAT5e 8P8C

**13516-12212** Коннектор компьютерный СегментЛАН RJ45 UTP CAT5e 8P8C для полевой разделки

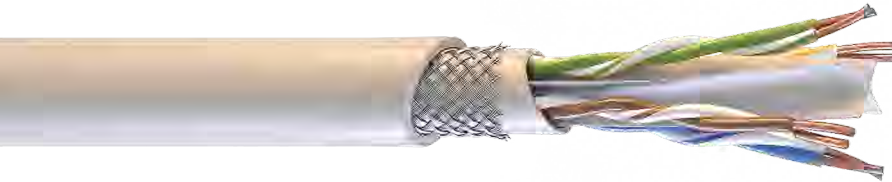
**13516-12275** Коннектор компьютерный проходной СегментЛАН RJ45 UTP CAT5e 8P8C

**13517-12139** Коннектор компьютерный СегментЛАН RJ45 FTP CAT5e 8P8C

**13517-12213** Коннектор компьютерный СегментЛАН RJ45 FTP CAT5e 8P8C для полевой разделки



## Кабели для структурированных кабельных систем СегментЛАН



### Назначение

Предназначен для структурированных кабельных систем (каналы класса E) в соответствии с ИСО/МЭК 11801, для сетей широко полосного доступа. Для передачи сигналов на частоте до 250 МГц с рабочим напряжением до 145 В. Для внутренней прокладки в сетях низкого напряжения и мощности (Fast Ethernet, Ethernet, Ethernet plus и пр.)

Номинальный диаметр токопроводящей жилы для Cat6, Cat6A – 0,57 мм.

Категория	f, МГц	Канал класса
Cat6	До 250	E

*f – частота рабочего диапазона*

## Кабель четырехпарный СегментЛАН Cat. 6

- 11616-11112** Кабель четырехпарный СегментЛАН U/UTP Cat6 PVCLShг(A)-LS, серый, катушка, 305 м
- 11616-21112** Кабель четырехпарный СегментЛАН U/UTP Cat6 ZHнг(A)-HF, чёрный, катушка, 305 м
- 11616-31112** Кабель четырехпарный СегментЛАН U/UTP Cat6 PVCLShг(A)-LSLTx, белый, коробка, 305 м
- 11616-41160** Кабель четырехпарный СегментЛАН U/UTP Cat6 PE, чёрный, катушка, 500 м
- 11617-12135** Кабель четырехпарный СегментЛАН F/UTP Cat6 PVCLShг(A)-LS, серый, катушка, 305 м
- 11617-12136** Кабель четырехпарный СегментЛАН F/UTP Cat6 ZHнг(A)-HF, чёрный, катушка, 305 м
- 11617-12137** Кабель четырехпарный СегментЛАН F/UTP Cat6 PVCLShг(A)-LSLTx, белый, катушка, 305 м



Обозначение	PVC	PVCLShг(A)-LS	PVCLShг(A)-LSLTx	ZHнг(A)-HF	PE
Материал оболочки	ПВХ	ПВХ пониженной пожарной опасности	Низкотоксичный ПВХ пониженной пожарной опасности	Безгалогенный компаунд	Светостабилизированный полиэтилен
<b>Требования пожарной опасности</b>					
Класс пожарной опасности по ГОСТ 31565-2012	О1.8.2.5.4	П16.8.2.2.2	П16.8.2.1.2	П16.8.1.2.1	О1.8.2.5.4
Низкое дымо- и газовыделение	—	+	+	+	—
Низкая коррозионная активность	—	—	—	+	—

Обозначение	PVC	PVCLShг(A)-LS	PVCLShг(A)-LSLTx	ZHг(A)-HF	PE
Токсичность продуктов горения	высокая	пониженная, < 40 г/м <sup>3</sup>	низкая, < 120 г/м <sup>3</sup>	пониженная, < 40 г/м <sup>3</sup>	высокая
Применяется на социально-значимых объектах (школы, дет. сады)	–	–	+	–	–
<b>Эксплуатация и монтаж</b>					
Уличная прокладка	–	–	–	+	+
Во взрывоопасных зонах класса З-4, вне гермозоны	–	–	–	+	–
Температура монтажа	–15 ... +70 °С	–20 ... +70 °С			
Температура эксплуатации	–50 ... +70 °С	–60 ... +70 °С			
Кратковременное воздействие минеральных масел	–	–	–	+	–
Срок службы, лет	25	25	25	25	25
Цвет кабеля	Серый	Серый	Белый	Чёрный	Чёрный
Климатическое исполнение УХЛ по ГОСТ 15150, категории размещения	2–4	2–4	2–4	1–4	1–2

**Кабель четырехпарный СегментЛАН U/UTP Cat6 PVCLSnг(A)-LS  
серый, коробка, 305 м**

Артикул: [11616-11112](#)

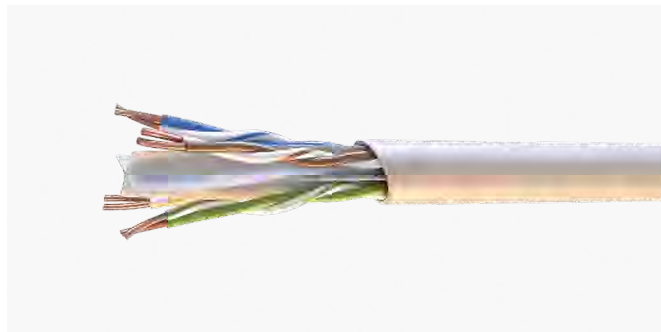
**ТУ 27.32.13-012-37572599-2019**

Кабели симметричные для структурированные кабельных систем (С.К.С.) категории 6, групповой прокладки с низким дымо- и газовыделением.

Температура эксплуатации  $-50 \dots +70$  °С

Соответствуют требованиям:

- ↘ ГОСТ Р 54429-2011
- ↘ МЭК 61156-2
- ↘ ANSI/TIA/EIA-568-A



**Кабель четырехпарный СегментЛАН U/UTP Cat6 PVCLSnг(A)-LSLTx  
белый, коробка, 305 м**

Артикул: [11616-31112](#)

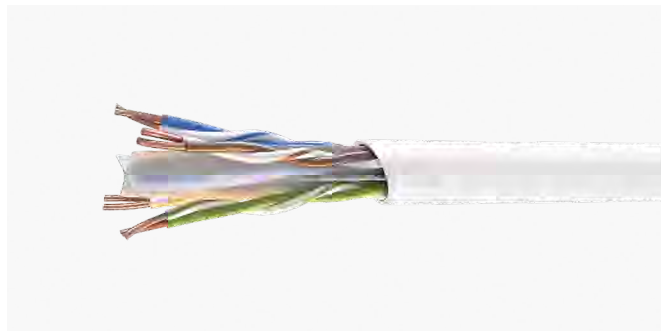
**ТУ 27.32.13-012-37572599-2019**

Кабели симметричные для структурированные кабельных систем (С.К.С.) категории 6, групповой прокладки с низким дымо- и газовойделением и низкой токсичностью продуктов горения.

Температура эксплуатации  $-50 \dots +70$  °С

Соответствуют требованиям:

- ↘ ГОСТ Р 54429-2011
- ↘ МЭК 61156-2
- ↘ ANSI/TIA/EIA-568-A



## Кабель четырехпарный СегментЛАН U/UTP Cat6 ZHнг(А)-HF чёрный, коробка, 305 м

Артикул: **11616-21112**

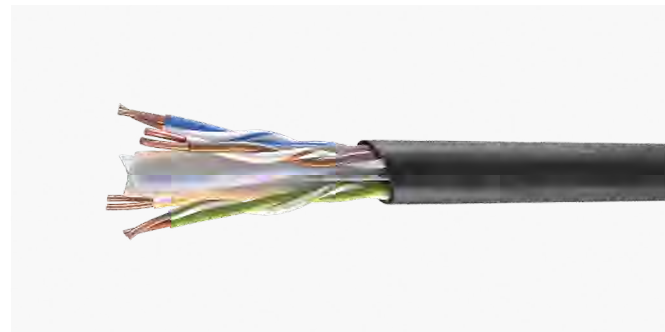
**ТУ 27.32.13-012-37572599-2019**

Кабели симметричные для структурированные кабельных систем (С.К.С.) категории 6, групповой прокладки, безгалогенные.

Температура эксплуатации  $-60 \dots +70$  °С

Соответствуют требованиям:

- ↘ ГОСТ Р 54429-2011
- ↘ МЭК 61156-2
- ↘ ANSI/TIA/EIA-568-A



## Кабель четырехпарный для внешней прокладки СегментЛАН U/UTP Cat6 PE чёрный, катушка, 500 м

Артикул: **11616-41160**

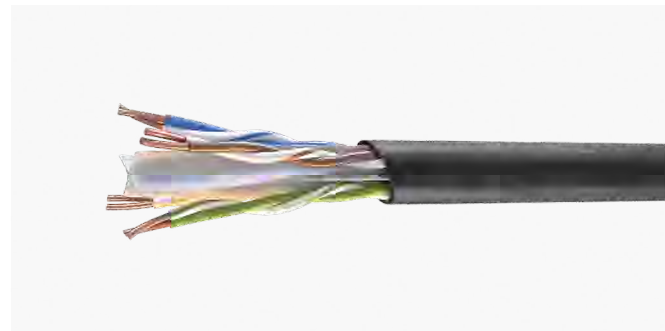
**ТУ 27.32.13-012-37572599-2019**

Кабели симметричные для структурированные кабельных систем (С.К.С.) категории 5е, для внешней прокладки.

Температура эксплуатации  $-50 \dots +70$  °С

Соответствуют требованиям:

- ↘ ГОСТ Р 54429-2011
- ↘ МЭК 61156-2
- ↘ ANSI/TIA/EIA-568-A



**Кабель четырехпарный СегментЛАН F/UTP Cat6 PVCLShг(A)-LS  
серый, катушка, 305 м**

Артикул: **11617-12135**

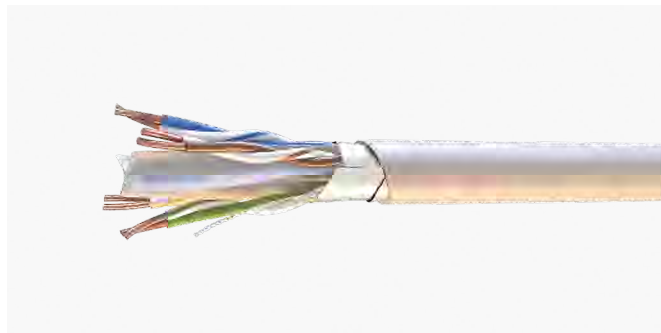
**ТУ 27.32.13-012-37572599-2019**

Кабели симметричные для структурированные кабельных систем (С.К.С.) категории 6, групповой прокладки с низким дымо- и газовыделением.

Температура эксплуатации **-50 ... +70 °С**

Соответствуют требованиям:

- ↘ ГОСТ Р 54429-2011
- ↘ МЭК 61156-2
- ↘ ANSI/TIA/EIA-568-A



**Кабель четырехпарный СегментЛАН F/UTP Cat6 PVCLShг(A)-LSLTx  
белый, катушка, 305 м**

Артикул: **11617-12136**

**ТУ 27.32.13-012-37572599-2019**

Кабели симметричные для структурированные кабельных систем (С.К.С.) категории 6, групповой прокладки с низким дымо- и газовойделением и низкой токсичностью продуктов горения.

Температура эксплуатации **-50 ... +70 °С**

Соответствуют требованиям:

- ↘ ГОСТ Р 54429-2011
- ↘ МЭК 61156-2
- ↘ ANSI/TIA/EIA-568-A



**Кабель четырехпарный СегментЛАН F/UTP Cat6 ZHнг(А)-HF  
чёрный, катушка, 305 м**

Артикул: **11617-12137**

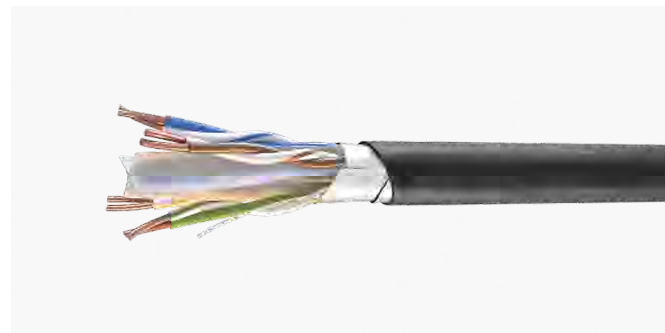
**ТУ 27.32.13-012-37572599-2019**

Кабели симметричные для структурированные кабельных систем (С.К.С.) категории 6, групповой прокладки, безгалогенные.

Температура эксплуатации **-60 ... +70 °C**

Соответствуют требованиям:

- ↘ ГОСТ Р 54429-2011
- ↘ МЭК 61156-2
- ↘ ANSI/TIA/EIA-568-A



## Коммутационные панели СегментЛАН Cat. 6

Коммутационная панель предназначена для разделки в ней кабелей различных подсистем СКС и подключения отдельных составляющих сети друг к другу коммутационными шнурами.

Для удобства администрирования каждый порт панели пронумерован и дополнительно снабжен заменяемой бумажной этикеткой. Имеет универсальные контакты Krone LSA-PLUS & 110 Dual Use IDC с цветовой маркировкой по стандарту T568A/B, что повышает простоту расшивки патч-панели.



- [12616-11116](#) Коммутационная панель СегментЛАН Cat6 1U, 24 порта, UTP, RJ45, черная
- [12617-11120](#) Коммутационная панель СегментЛАН Cat6 1U, 24 порта, FTP, RJ45, черная
- [12116-12201](#) Коммутационная панель СегментЛАН 0,5U, 24 порта, UTP, наборная, keystone, черная
- [12116-11112](#) Коммутационная панель СегментЛАН 1U, 24 порта, UTP, наборная, keystone, черная
- [12117-12198](#) Коммутационная панель СегментЛАН Cat5e 1U, 24 порта, FTP, наборная, keystone, чёрная
- [12117-12199](#) Коммутационная панель СегментЛАН Cat5e 1U, 48 портов, FTP, наборная, keystone, чёрная

## Коммутационная панель СегментЛАН Cat6 1U, 24 порта, UTP, RJ45 чёрная

Артикул: [12616-11116](#)

Соответствуют требованиям:

↘ TIA/EIA-568    ↘ EN 50173

↘ ISO/IEC 11801

Категория	6
Экранирование	Нет
Высота	1U
Кол-во портов	24
Тип разъема	RJ45
Наличие организатора	Задний кабельный организатор, встроенный
Материал	Металл
Цвет	Черный
Условия эксплуатации	-20 °C ... +60 °C
Условия хранения	-40 °C ... +70 °C
Кол-во подключений на один разъем	не менее 750
Метод разделки	Dual IDC
Схемы разводки	T568A/T568B
Количество в упаковке	1 шт.



## Коммутационная панель СегментЛАН Cat6 1U, 24 порта, FTP, RJ45 чёрная

Артикул: [12617-11120](#)

Соответствуют требованиям:

- ↘ TIA/EIA-568
- ↘ EN 50173
- ↘ ISO/IEC 11801

Категория	6
Экранирование	Да
Высота	1U
Кол-во портов	24
Тип разъема	RJ45
Наличие организатора	Задний кабельный организатор, встроенный
Материал	Металл
Цвет	Черный
Условия эксплуатации	-20 °C ... +60 °C
Условия хранения	-40 °C ... +70 °C
Кол-во подключений на один разъем	не менее 750
Метод разделки	Dual IDC
Схемы разводки	T568A/T568B
Количество в упаковке	1 шт.



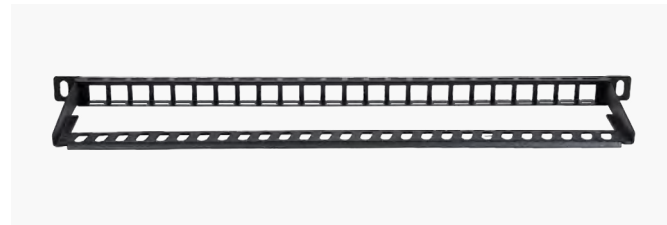
## Коммутационная панель СегментЛАН 0,5U, 24 порта, UTP наборная, keystone, чёрная

Артикул: [12116-12201](#)

Соответствуют требованиям:

- TIA/EIA-568    ➤ EN 50173
- ISO/IEC 11801

Категория	5е, 6
Экранирование	Нет
Высота	0,5U
Кол-во портов	24
Тип разъема	Розеточный модуль Keystone UTP <i>нет в комплекте</i>
Наличие организатора	Задний кабельный организатор
Материал	Металл
Цвет	Черный
Условия эксплуатации	-20 °С ... +60 °С
Условия хранения	-40 °С ... +70 °С
Кол-во подключений на один разъем	не менее 750
Метод разделки	В зависимости от используемых модулей Keystone
Схемы разводки	В зависимости от используемых модулей Keystone
Количество в упаковке	1 шт.



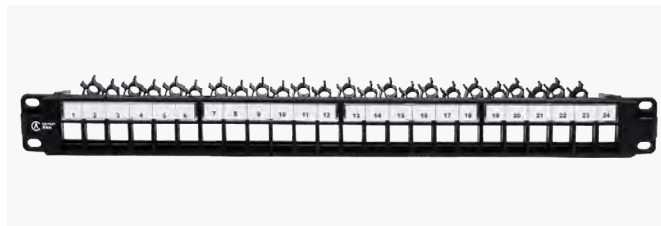
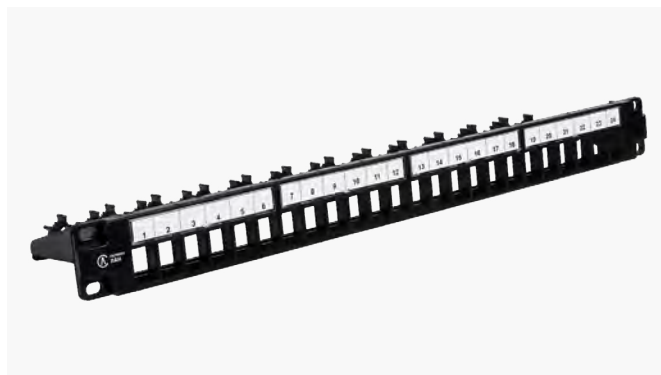
## Коммутационная панель СегментЛАН 1U, 24 порта, UTP, наборная, keystone, чёрная

Артикул: [12116-11112](#)

Соответствуют требованиям:

- ↘ TIA/EIA-568    ↘ EN 50173
- ↘ ISO/IEC 11801

Категория	5е, 6
Экранирование	Нет
Высота	1U
Кол-во портов	24
Тип разъема	Розеточный модуль Keystone UTP <i>нет в комплекте</i>
Наличие организатора	Задний кабельный организатор
Материал	Металл
Цвет	Черный
Условия эксплуатации	-20 °С ... +60 °С
Условия хранения	-40 °С ... +70 °С
Кол-во подключений на один разъем	не менее 750
Метод разделки	В зависимости от используемых модулей Keystone
Схемы разводки	В зависимости от используемых модулей Keystone
Количество в упаковке	1 шт.



## Коммутационная панель СегментЛАН 1U, 48 портов, FTP наборная, keystone, чёрная

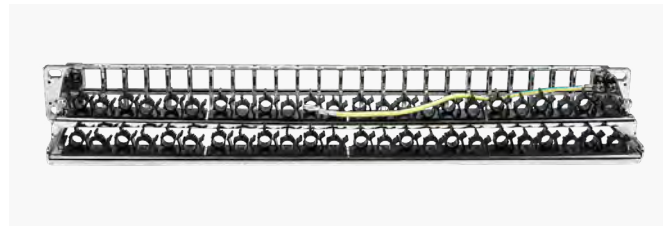
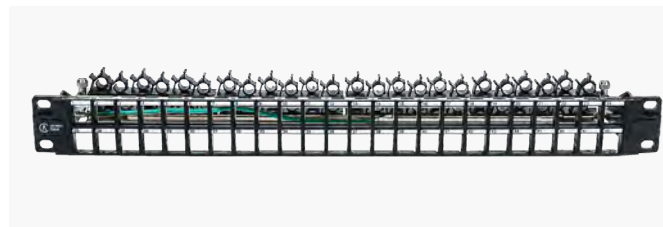
Артикул: [12117-12199](#)

Соответствуют требованиям:

↘ TIA/EIA-568    ↘ EN 50173

↘ ISO/IEC 11801

Категория	5е, 6
Экранирование	Да
Высота	1U
Кол-во портов	48
Тип разъема	Розеточный модуль Keystone FTP <i>нет в комплекте</i>
Наличие организатора	Задний кабельный организатор
Материал	Металл
Цвет	Черный
Условия эксплуатации	-20 °С ... +60 °С
Условия хранения	-40 °С ... +70 °С
Кол-во подключений на один разъем	не менее 750
Метод разделки	В зависимости от используемых модулей Keystone
Схемы разводки	В зависимости от используемых модулей Keystone
Количество в упаковке	1 шт.



## Коммутационная панель СегментЛАН Cat6 1U, 24 порта, FTP незаполненная, чёрная

Артикул: [12117-11117](#)

Соответствуют требованиям:

↘ TIA/EIA-568    ↘ EN 50173

↘ ISO/IEC 11801

Категория	5е, 6
Экранирование	Да
Высота	1U
Кол-во портов	24
Тип разъема	Розеточный модуль Keystone FTP <i>нет в комплекте</i>
Наличие организатора	Задний кабельный организатор
Материал	Металл
Цвет	Черный
Условия эксплуатации	-20 °С ... +60 °С
Условия хранения	-40 °С ... +70 °С
Кол-во подключений на один разъем	не менее 750
Метод разделки	В зависимости от используемых модулей Keystone
Схемы разводки	В зависимости от используемых модулей Keystone
Количество в упаковке	1 шт.



## Коммутационный шнур СегментЛАН U/UTP **Cat. 6**

Коммутационный медный шнур предназначен для соединения активного оборудования и стационарно проложенных кабелей передачи данных путем подключения к соответствующим портам медных коммутационных панелей или розеток на рабочих местах.

Их основным отличием от магистральных кабелей является большая гибкость, которая достигается с помощью использования многопроволочных проводников. Обычно используются коммутационные шнуры стандартных длин – 1, 1,5, 2, 3 и 5 м.

### ZHнг(A)-HF

- 17616-212RJRJ010** Коммутационный шнур СегментЛАН U/UTP Cat6 LSZH, **черный**, 1 метр
- 17616-212RJRJ015** Коммутационный шнур СегментЛАН U/UTP Cat6 LSZH, **черный**, 1,5 метра
- 17616-212RJRJ020** Коммутационный шнур СегментЛАН U/UTP Cat6 LSZH, **черный**, 2 метра
- 17616-212RJRJ030** Коммутационный шнур СегментЛАН U/UTP Cat6 LSZH, **черный**, 3 метра
- 17616-212RJRJ050** Коммутационный шнур СегментЛАН U/UTP Cat6 LSZH, **черный**, 5 метров



## Розеточные модули СегментЛАН Cat. 6

Розеточные модули используются для разделки линейных кабелей в местах расположения подключаемого оборудования. Устанавливаются в лицевые панели КНС и коробки для настенного монтажа. Также могут применяться для наполнения незаполненных коммутационных панелей. Оснащены цветовой кодировкой по стандарту T568A/B.



- [14616-11126](#) Розеточный модуль CAT6 UTP, СегментЛАН, белый, 90°
- [14616-11127](#) Розеточный модуль CAT6 UTP, СегментЛАН, белый, 180°
- [14616-11128](#) Розеточный модуль CAT6 UTP, Keystone, черный, безинструментальный монтаж, 180°
- [14616-12210](#) Розеточный модуль CAT6 UTP, Keystone, белый, прозрачн. крышка, 180°
- [14616-12208](#) Розеточный модуль CAT6 UTP, Keystone, белый, прозрачн. крышка, 90°
- [14616-12206](#) Розеточный модуль CAT6 UTP, Keystone, белый, прозрачн. крышка, безинструментальный монтаж, 180°
- [14617-11130](#) Розеточный модуль CAT6 FTP, СегментЛАН, белый, 180°
- [14617-12266](#) Розеточный модуль CAT6 FTP, Keystone, безинструментальный монтаж, 180°

## Розеточный модуль CAT6 UTP, СегментЛАН, белый, 90°

Артикул: [14616-11126](#)

Категория	6
Экранирование	Нет
Разъем	RJ-45
Способ монтажа	в суппорт КНС/панель
Количество портов	1
Д/В/Ш, мм	34.75/19.25/17
Т транспортировки	от -40°C до +70 °С
Т хранения	от -20°C до +70 °С
Т монтажа	от 0°C до +50°C
Т эксплуатации	от -25°C до +60°C
Полоса пропускания, МГц	100 МГц
Контактное сопротивление, МОм	не более 20
Сопротивление изоляции, МОм	не менее 300
Полоса пропускания	100 МГц
Контактное сопротивление IDC, МОм:	не более 2,5
Предельно выдерживаемая нагрузка	до 1000 В, 60 Гц в течение 1 минуты
Поддерживаемые приложения	10BASE-T, 100BASE-TX, 100BASE-T4, 1000BASE-T, 2.5 GBASE-T, 5GBASE-T



## Розеточный модуль CAT6 UTP, СегментЛАН, белый, 180°

Артикул: [14616-11127](#)

Категория	6
Экранирование	Нет
Разъем	RJ-45
Способ монтажа	в суппорт КНС/панель
Количество портов	1
Д/В/Ш, мм	38/21/16.6
Т транспортировки	от -40°С до +70 °С
Т хранения	от -20°С до +70 °С
Т монтажа	от 0°С до +50°С
Т эксплуатации	от -25°С до +60°С
Полоса пропускания, МГц	100 МГц
Контактное сопротивление, МОм	не более 20
Сопротивление изоляции, МОм	не менее 300
Полоса пропускания	100 МГц
Контактное сопротивление IDC, МОм:	не более 2,5
Предельно выдерживаемая нагрузка	до 1000 В, 60 Гц в течение 1 минуты
Поддерживаемые приложения	10BASE-T, 100BASE-TX, 100BASE-T4, 1000BASE-T, 2.5 GBASE-T, 5GBASE-T



## Розеточный модуль CAT6 UTP, СегментЛАН, черный, 180°

Артикул: [14616-11128](#)

Категория	6
Экранирование	Нет
Разъем	RJ-45
Способ монтажа	в суппорт КНС/панель
Количество портов	1
Д/В/Ш, мм	38/21/16.6
Т транспортировки	от -40°C до +70 °С
Т хранения	от -20°C до +70 °С
Т монтажа	от 0°C до +50°C
Т эксплуатации	от -25°C до +60°C
Полоса пропускания, МГц	100 МГц
Контактное сопротивление, МОм	не более 20
Сопротивление изоляции, МОм	не менее 300
Полоса пропускания	100 МГц
Контактное сопротивление IDC, МОм:	не более 2,5
Предельно выдерживаемая нагрузка	до 1000 В, 60 Гц в течение 1 минуты
Поддерживаемые приложения	10BASE-T, 100BASE-TX, 100BASE-T4, 1000BASE-T, 2.5 GBASE-T, 5GBASE-T



## Розеточный модуль CAT6 UTP, Keystone, белый, прозрачн. крышка, 180°

Артикул: **14616-12210**

Категория	6
Экранирование	Нет
Разъем	RJ-45
Способ монтажа	в суппорт КНС/панель
Количество портов	1
Д/В/Ш, мм	38/21/16.6
Т транспортировки	от -40°C до +70 °С
Т хранения	от -20°C до +70 °С
Т монтажа	от 0°C до +50°C
Т эксплуатации	от -25°C до +60°C
Полоса пропускания, МГц	100 МГц
Контактное сопротивление, МОм	не более 20
Сопротивление изоляции, МОм	не менее 300
Полоса пропускания	100 МГц
Контактное сопротивление IDC, МОм:	не более 2,5
Предельно выдерживаемая нагрузка	до 1000 В, 60 Гц в течение 1 минуты
Поддерживаемые приложения	10BASE-T, 100BASE-TX, 100BASE-T4, 1000BASE-T, 2.5 GBASE-T, 5GBASE-T



## Розеточный модуль CAT6 UTP, Keystone, белый, прозрачн. крышка, 90°

Артикул: **14616-12208**

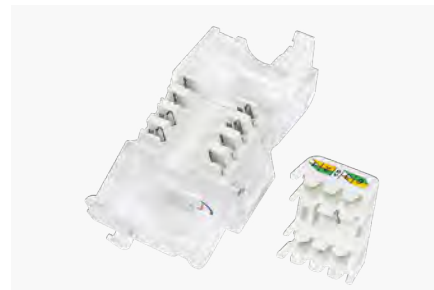
Категория	6
Экранирование	Нет
Разъем	RJ-45
Способ монтажа	в суппорт КНС/панель
Количество портов	1
Д/В/Ш, мм	38/21/16.6
Т транспортировки	от -40°С до +70 °С
Т хранения	от -20°С до +70 °С
Т монтажа	от 0°С до +50°С
Т эксплуатации	от -25°С до +60°С
Полоса пропускания, МГц	100 МГц
Контактное сопротивление, МОм	не более 20
Сопротивление изоляции, МОм	не менее 300
Полоса пропускания	100 МГц
Контактное сопротивление IDC, МОм:	не более 2,5
Предельно выдерживаемая нагрузка	до 1000 В, 60 Гц в течение 1 минуты
Поддерживаемые приложения	10BASE-T, 100BASE-TX, 100BASE-T4, 1000BASE-T, 2.5 GBASE-T, 5GBASE-T



## Розеточный модуль CAT6 UTP, Keystone, белый, прозрачн. крышка, безинструментальный монтаж, 180°

Артикул: [14616-12206](#)

Категория	6
Экранирование	Нет
Разъем	RJ-45
Способ монтажа	в суппорт КНС/панель
Количество портов	1
Д/В/Ш, мм	38/21/16.6
Т транспортировки	от -40°C до +70 °C
Т хранения	от -20°C до +70 °C
Т монтажа	от 0°C до +50°C
Т эксплуатации	от -25°C до +60°C
Полоса пропускания, МГц	100 МГц
Контактное сопротивление, МОм	не более 20
Сопротивление изоляции, МОм	не менее 300
Полоса пропускания	100 МГц
Контактное сопротивление IDC, МОм:	не более 2,5
Предельно выдерживаемая нагрузка	до 1000 В, 60 Гц в течение 1 минуты
Поддерживаемые приложения	10BASE-T, 100BASE-TX, 100BASE-T4, 1000BASE-T, 2.5 GBASE-T, 5GBASE-T



## Розеточный модуль CAT6 FTP, СегментЛАН, белый, 180°

Артикул: [14617-11130](#)

Категория	6
Экранирование	Да
Разъем	RJ-45
Способ монтажа	в суппорт КНС/панель
Количество портов	1
Д/В/Ш, мм	38/21/16.6
Т транспортировки	от -40°C до +70 °С
Т хранения	от -20°C до +70 °С
Т монтажа	от 0°C до +50°C
Т эксплуатации	от -25°C до +60°C
Полоса пропускания, МГц	100 МГц
Контактное сопротивление, МОм	не более 20
Сопротивление изоляции, МОм	не менее 300
Полоса пропускания	100 МГц
Контактное сопротивление IDC, МОм:	не более 2,5
Предельно выдерживаемая нагрузка	до 1000 В, 60 Гц в течение 1 минуты
Поддерживаемые приложения	10BASE-T, 100BASE-TX, 100BASE-T4, 1000BASE-T, 2.5 GBASE-T, 5GBASE-T



## Розеточный модуль CAT6 FTP, Keystone, безинструментальный монтаж, 180°

Артикул: [14617-12266](#)

Категория	6
Экранирование	Да
Разъем	RJ-45
Способ монтажа	в суппорт КНС/панель
Количество портов	1
Д/В/Ш, мм	39/22/17
Т транспортировки	от -40°C до +70 °С
Т хранения	от -20°C до +70 °С
Т монтажа	от 0°C до +50°C
Т эксплуатации	от -25°C до +60°C
Полоса пропускания, МГц	100 МГц
Контактное сопротивление, МОм	не более 20
Сопротивление изоляции, МОм	не менее 300
Полоса пропускания	100 МГц
Контактное сопротивление IDC, МОм:	не более 2,5
Предельно выдерживаемая нагрузка	до 1000 В, 60 Гц в течение 1 минуты
Поддерживаемые приложения	10BASE-T, 100BASE-TX, 100BASE-T4, 1000BASE-T, 2.5 GBASE-T, 5GBASE-T



## Коннекторы RJ45 СегментЛАН Cat. 6

**13616-12138** Коннектор компьютерный СегментЛАН RJ45 UTP CAT6 8P8C

**13616-12175** Коннектор компьютерный СегментЛАН RJ45 UTP CAT6 8P8C для полевой разделки

**13617-12211** Коннектор компьютерный СегментЛАН RJ45 FTP CAT6 8P8C

**13617-12214** Коннектор компьютерный СегментЛАН RJ45 FTP CAT6 8P8C для полевой разделки



## Монтажные элементы для розеточных модулей без категории

15111-11132 Лицевая панель, 1 порт, 22,5x45 мм, со шторкой

15111-11133 Лицевая панель, 1 порт, 45x45 мм, со шторкой

15111-11134 Коробка для настенного монтажа, пластик, 1 порт, белая

15111-11135 Коробка для настенного монтажа, пластик, 2 порта, белая



## Лицевая панель 1 порт, 22,5x45 мм, со шторкой

Артикул: [15111-11132](#)

Соответствуют требованиям:

- ↘ TIA/EIA-568    ↘ EN 50173
- ↘ ISO/IEC 11801

Тип	Коробка для внешней установки
	Лицевая панель
Количество портов	1
Тип устанавливаемых модулей	Keystone
Материал	ABS-пластик
Площадка для маркировки портов	да
Защитные шторки	да
Крепеж	нет
Допустимая температура хранения	-40 °C ... +70 °C
Допустимая температура монтажа	0 °C ... +50 °C
Допустимая температура эксплуатации	+5 °C ... +60 °C



## Лицевая панель 1 порт, 45x45 мм, со шторкой

Артикул: [15111-11133](#)

Соответствуют требованиям:

- ↘ TIA/EIA-568    ↘ EN 50173
- ↘ ISO/IEC 11801

Тип	Лицевая панель
Количество портов	1
Тип устанавливаемых модулей	Keystone
Материал	ABS-пластик
Площадка для маркировки портов	да
Защитные шторки	да
Крепеж	нет
Допустимая температура хранения	-40 °C ... +70 °C
Допустимая температура монтажа	0 °C ... +50 °C
Допустимая температура эксплуатации	+5 °C ... +60 °C



## Коробка для настенного монтажа, пластик, 1 порт, белая

Артикул: [15111-11134](#)

Соответствуют требованиям:

- ↘ TIA/EIA-568    ↘ EN 50173
- ↘ ISO/IEC 11801

Тип	Коробка для внешней установки
Количество портов	1
Тип устанавливаемых модулей	Keystone
Материал	ABS-пластик
Площадка для маркировки портов	да
Защитные шторки	да
Крепеж	В наличии
Допустимая температура хранения	-40 °С ... +70 °С
Допустимая температура монтажа	0 °С ... +50 °С
Допустимая температура эксплуатации	+5 °С ... +60 °С



## Коробка для настенного монтажа, пластик, 2 порта, белая

Артикул: [15111-11135](#)

Соответствуют требованиям:

- ↘ TIA/EIA-568    ↘ EN 50173
- ↘ ISO/IEC 11801

Тип	Коробка для внешней установки
Количество портов	2
Тип устанавливаемых модулей	Keystone
Материал	ABS-пластик
Площадка для маркировки портов	да
Защитные шторки	да
Крепеж	В наличии
Допустимая температура хранения	-40 °C ... +70 °C
Допустимая температура монтажа	0 °C ... +50 °C
Допустимая температура эксплуатации	+5 °C ... +60 °C



## Кабельные организаторы без категории

- 39991-12129 Кабельный органайзер, горизонтальный, 1U, 5 колец 45 мм, металл, чёрный
- 39991-12128 Кабельный органайзер, горизонтальный, 1U, 5 колец 65 мм, металл, чёрный
- 39991-12130 Кабельный органайзер, горизонтальный усиленный, 1U, 5 колец 65 мм, металл, чёрный
- 39991-12131 Кабельный органайзер, горизонтальный, 1U, 5 колец 65 мм, со сквозными отверстиями, металл, чёрный
- 39991-12132 Кабельный органайзер, горизонтальный, 1U, 5 колец 85 мм, металл, чёрный
- 39991-12204 Кабельный органайзер, горизонтальный, 1U, 5 пластиковых колец 70 мм, основа металл, черный
- 39991-12203 Кабельный органайзер, горизонтальный, 1U, пластиковый, 12 слотов, основа металл, черный



## Колпачки изолирующие для коннекторов RJ45 без категории

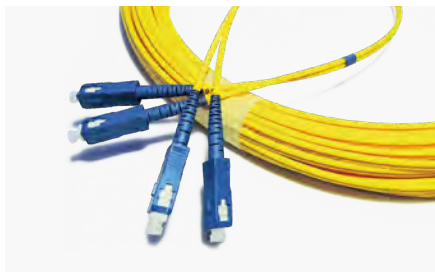
- 13111-12277 Колпачок изолирующий, для коннектора RJ45, черный
- 13111-12278 Колпачок изолирующий, для коннектора RJ45, серый



# Оптические СКС

Мы поставляем под заказ для проектов компоненты оптоволоконных каналов передачи данных, такие как укомплектованные оптические кроссы, оптические коммутационные шнуры и оптические кабели.

## Оптические патч-корды



## Оптические кроссы



## Универсальный оптический кабель



## Оптические патч-корды

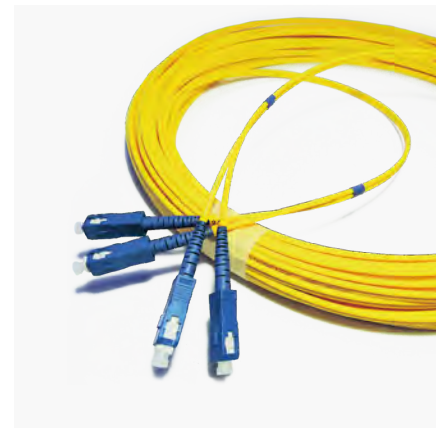
Оптические шнуры предназначены для соединения разъемов на оптическом кроссе с активным оборудованием или другим оптическим кроссом, а также оконцовки многоволоконного оптического кабеля при выводе его на оптический кросс.

Оптические коммутационные шнуры представляют собой одно или два оптических волокна, оконцованных с обеих сторон оптическими разъемами. Волокна дополнительно защищены пластиковой оболочкой, диаметр которой обычно составляет от 2 до 3 мм. Разъемы на концах шнура могут быть как одинаковыми, так и различаться, обеспечивая тем самым соединение оптических устройств различных стандартов.

Оптический шнур, состоящий из одного волокна и оконцованный разъемом только с одной стороны, называется оптическим монтажным шнуром (pigtail).

Для заказа оптических коммутационных шнуров необходимо определиться с видом используемого волокна, длиной шнура, типом оптического разъема и полировкой волокна в разьеме, а также с конструкцией шнура – одинарный или двойной (симплекс/дуплекс).

Оптические монтажные шнуры поставляются в комплекте оптических кроссов.



## Параметры оптических шнуров

### Тип волокна

- 9/125 микрон одномод
- 50 микрон многомод, OM-2,
- Многомод, OM-4
- G657A1, одномод
- многомод, OM-3
- многомод, 62,5 микрон, OM-1

### Диаметр кабеля

2 мм / 3 мм

### Размер в метрах

1 – 20

### Дополнительная защита

да / нет

### Армированный кабель

- Армированный кабель
- Шнур в гофре
- Шнур в металлорукаве

### Коннекторы

- нет
- SC/UPC
- SC/APC с угловой полировкой
- LC/UPC
- LC/APC с угловой полировкой
- FC/UPC
- FC/APC с угловой полировкой
- ST
- MU
- E2000
- E2000/APC с угловой полировкой
- MTRJ Male
- MTRJ Female



симплексный оптический шнур



дуплексный оптический шнур

## Оптические кроссы



Оптические кроссы СегментЛАН поставляются полностью укомплектованными и подготовленными для монтажа на месте установки.

В комплект поставляемого кросса входят:

- Конструктив кросса (шасси) по вашему выбору:
  - для монтажа в телекоммуникационную стойку или на стену,
  - с выдвижным механизмом или фиксированный,
  - для настенного монтажа – размер: большой или маленький
- Передняя панель или монтажные планки для установки адаптеров
- Оптические адаптеры в заказанном количестве
- Монтажные оптические шнуры (пигтейлы), с заказанным разъемом, в исполнении симплекс, длина 1,5м.
- Комплект приспособлений для защиты сварных соединений и укладки монтажных шнуров (сплайс кассета с направляющими, КДЗС 60 мм)
- Расходные материалы для монтажа и крепления кросса и компонентов.

## Параметры оптических кроссов

### Тип корпуса

- В стойку 19" фиксированный
- В стойку 19" выдвижной
- Настенный большой на 4 планки
- Настенный мини на 2 планки

### Цвет

Чёрный / Серый

### Высота

1U / 2U / 3U / 4U

### Монтаж адаптеров в планки или на переднюю панель

- Сплошная панель
- Сменная планка 8 FC Кл
- Сменная планка 8 SC/2LC с винтами

### Количество адаптеров

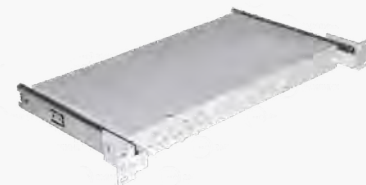
4 / 8 / 12 / 16 / 24 / 32 / 48 / 64 / 96 / 144

### Коннекторы

- Нет
- SC/U
- SC/APC с угловой полировкой
- SC/U Дуплекс
- 2SC/APC Дуплекс с угловой полировкой
- 2LC/U Дуплекс
- 2LC/A Дуплекс
- FC/U
- FC/APC с угловой полировкой
- ST

### Тип оптического волокна

- Нет
- 9 (Одномодовый)
- 50 (Многомодовый)
- 62.5 (Многомодовый)
- OM3
- OM4



В стойку 19" выдвижной



Настенный большой на 4 планки



Настенный мини на 2 планки

Оптический коммутационный кросс предназначен для коммутации оптоволоконного кабеля с помощью оптических коммутационных шнуров, устанавливается в стандартную 19-дюймовую стойку или крепится на стену.

Размер кросса зависит от количества волокон подведенных к нему кабелей, которые выводятся на лицевую сторону кросса. Кроссы в стоечном исполнении поставляются высотой до 4U. Как правило, на 1U кросса стандартной плотности можно вывести до 48 оптических волокон, используя различные адаптеры.

Для выбора кросса вам необходимо знать количество оптических волокон, которые вы хотите вывести на лицевую сторону, тип используемого оптического разъема для пигтейлов и коммутационных шнуров (они должны совпадать) и характеристики входящего оптического кабеля. Исходя из этих данных формируются требования к размеру кросса, к системе защиты сварных соединений и способу монтажа оптических адаптеров на лицевой стороне кросса.

Для подбора необходимой конфигурации кросса желательно сообщить следующую информацию:

- Кросс для монтажа в 19” стойке или настенный;
- Тип оптического волокна – одномодовое или многомодовое, класс волокна
- Количество оптических волокон, которое необходимо разделить/вывести на фронтальную сторону и тип адаптеров/оптических разъемов, который предполагается к использованию.
- Вывод волокон – на фиксированную переднюю панель или с помощью съемных панелей
- Высота – 1, 2, 3 или 4 юнита
- Для стоечного кросса – с выдвижным механизмом или фиксированный

В состав поставляемых кроссов входят:

- Корпус оптического кросса
- Планки для вставки адаптеров (при необходимости)
- Оптические адаптеры
- Заглушки оптических портов (при необходимости)
- Пигтейлы с выбранным типом волокна и оптическими разъемами, длиной 1,5 м.
- Кассета для установки необходимого количества КДЗС и внутренней укладки оптических волокон с крышкой
- Необходимое количество КДЗС
- Комплект для монтажа кросса в стойку

# Универсальные оптические кабели

## 1. Кабель волоконно-оптический для внутренней прокладки

Волоконно-оптический кабель для внутренней прокладки предназначается исключительно для прокладки внутри помещений, также пригоден для прокладки в стояках и кабельных каналах. Не содержит гидрофобного геля.

Волоконно-оптический кабель для внутренней прокладки доступен в исполнении с одномодовым и многомодовым (OM3, OM4) волокном. В оптических кабелях для внутренней прокладки используются волокна в буферном покрытии внешним диаметром 0,9 мм. Конструкция усилена арамидной пряжей, внешняя оболочка выполнена из малодымного безгалогенного компаунда (LSZH).

Емкость кабеля: 2, 4, 6, 8, 12, 16 или 24 волокна (и 32, 48 для одномодового кабеля).

Цвет оболочки:

- желтый (одномодовый)
- аква (многомодовый OM3)
- маджента (многомодовый OM4)



Соответствуют стандартам:

- ISO-9001
- IEC 60754
- TIA/EIA 455
- 60794

Оптические характеристики согласно

- ISO/IEC 11801

Тест огнестойкости

- IEC 60332-3

## 2. Кабель волоконно-оптический универсальный (indoor-outdoor)

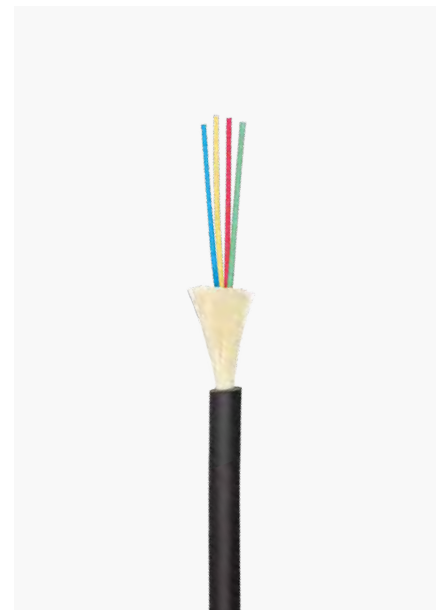
Универсальный волоконно-оптический кабель может прокладываться как внутри помещений, так и в уличных кабельных трассах. Универсальный кабель не содержит гидрофобного геля, влагостойкость обеспечивается полимерной лентой.

Универсальный волоконно-оптический кабель доступен в исполнении с одномодовым и многомодовым (OM3, OM4) волокном. В универсальных оптических кабелях используются волокна в буферном покрытии внешним диаметром 0,9 мм. Конструкция усилена арамидной пряжей, внешняя оболочка выполнена из устойчивого к воздействию УФ излучения малодымного безгалогенного компаунда (LSZH).

Универсальный волоконно-оптический кабель позволяет осуществлять прокладку оптических линий между зданиями без точки перехода на кабель внешней прокладки, что улучшает характеристики передачи и позволяет экономить на соединительном оборудовании. Кабель не содержит бронирующих элементов в оболочке и не предназначен для прокладки в грунте.

Емкость кабеля: 2, 4, 6, 8, 12, 16 или 24 волокна (также 32 и 48 волокон для одномодового кабеля).

Цвет оболочки: **черный** для всех типов оптического волокна.



Соответствуют стандартам:

- ↘ ISO-9001
- ↘ IEC 60754
- ↘ TIA/EIA 455
- ↘ 60794

Оптические характеристики согласно

- ↘ ISO/IEC 11801

Тест огнестойкости

- ↘ IEC 60332-3

## Системная гарантия СегментЛАН СКС — 25 лет

25-летняя Системная гарантия предоставляется на установленную Сертифицированным Инсталлятором структурированную кабельную систему, созданную из компонентов марки СегментЛАН СКС, смонтированную с соблюдением норм отраслевых стандартов и требований производителя, а также прошедшую сертификационное тестирование на категорию/класс системы. Обязательство включает в себя: гарантию отсутствия производственных дефектов компонентов, гарантию качества работ по монтажу кабеля и коммутацион-

ного оборудования, гарантированную работоспособность существующих будущих информационных приложений (протоколов передачи), при условии соответствия категории/класса кабельной системы требованиям приложения к характеристикам среды передачи.

Компания СегментЭНЕРГО гарантирует, что в течение 25 лет характеристики постоянных линий и каналов СКС будут удовлетворять требованиям отраслевых стандартов (ГОСТ Р 53246-2008, ГОСТ Р53245-2008, ANSI/TIA/EIA 568-C, ISO/IEC 11801:2017, в за-

висимости от выбранного на момент сдачи кабельной системы стандарта) при условии использования в каналах передачи компонентов марки СегментЛАН СКС и соблюдении требований к эксплуатации СКС. Гарантия СКС СегментЛАН распространяется исключительно на кабельные системы, которые установлены Сертифицированными Инсталляторами СКС СегментЛАН. Чтобы ознакомиться с условиями получения статуса Сертифицированного Инсталлятора СКС СегментЛАН, обращайтесь в компанию СегментЭНЕРГО.



#### Контакты

↘ [segmentlan.ru](http://segmentlan.ru)

↘ +7 495 279 2524

#### Адрес

↘ 117342, г. Москва, ул. Обручева 36к2